

Juliacum

N°2 JUILLET 1988

Bulletin réalisé par une équipe de l'association pour la sauvegarde et l'animation du chateau de Jully.

Adresse: JULLY 89160 ANCY-LE-FRANC

Distribué gratuitement aux habitants de JULLY et aux membres de l'association.

ACTIVITES DE L'ASSOCIATION :

Déjà le N°2 de JULIACUM, 5 mois depuis le premier numéro, 5 mois au cours desquels les membres du bureau n'ont guère chômé pour préparer l'avenir, lancer les animations dont ce numéro vous parle, et traiter d'affaires diverses.

L'association a bien eu besoin de ce temps pour se mettre en route.

Le château, pour lequel nous travaillons n'a pas trop mal passé l'hiver dont on se souviendra pour sa douceur. Mais nous devons néanmoins déplorer l'effondrement d'une cave, et la disparition de la moitié de la cheminée du pignon ouest.

Quoiqu'il en soit l'été est arrivé, et ce numéro vous emmène à la recherche d'un patrimoine bien particulier.

* une projection de diapositives, agrémentée de gaufres, a eu lieu le 5 mars, afin de présenter les lavoirs du Tonnerrois.

77 édifices différents ont été montrés, ils appartiennent à 66 communes (les 5 cantons en regroupent 78).

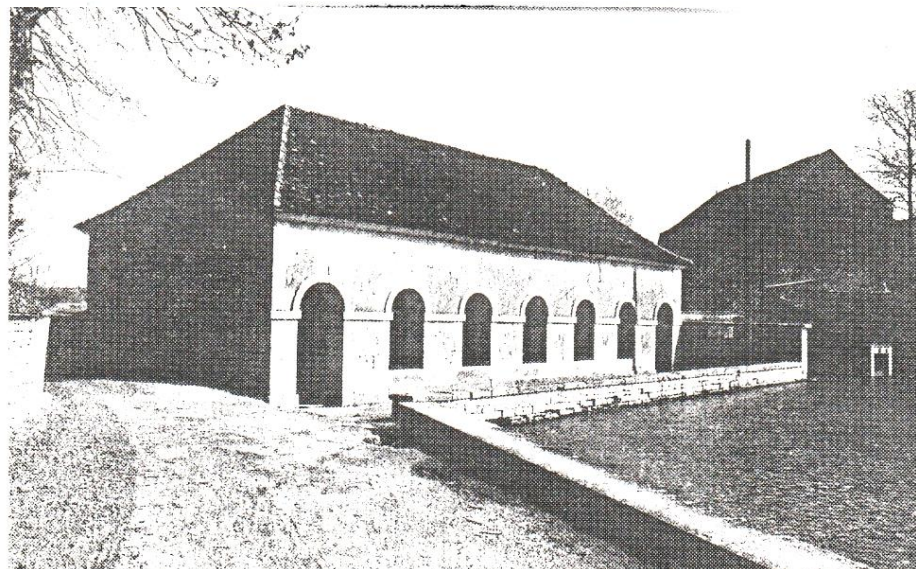
Ce numéro vous propose la découverte des lavoirs les plus proches de Jully.

* le 21 mai, spectacle "les gens du pays" avec René Daudan et la Compagnie du Lavoir de Villiers-les-hauts, qui est animée par Bernard Guérin.

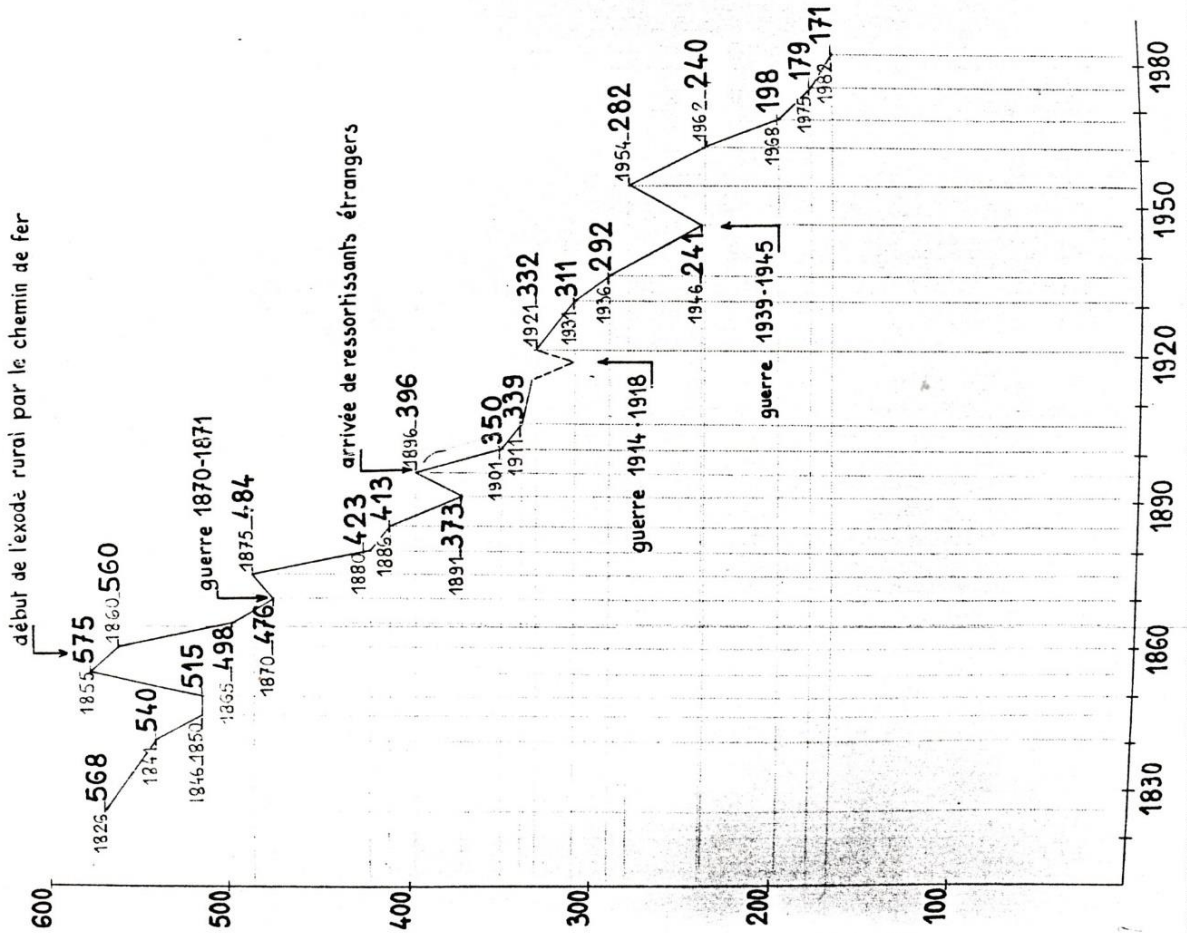
* le 10 juillet, rallye pro-menade de Marcenay à Jully en passant par Meaulnes, Villon, Arthonay, l'abbaye de Molesmes etc ...

SUR VOTRE AGENDA ...

* Soirée probable sur la butte du chateau à la fin de l'été.



JULLY POPULATION A TRAVERS LES RECENSEMENTS



Et aujourd'hui?

Département de l'Yonne.
 Arrondissement de Tonnerre jusqu'en 1926, d'Avallon ensuite.
 Canton de Ravières (27 janvier 1790, Assemblée Nationale), puis d'Ancy le Franc en 1800.
 Superficie: 1976 hectares.
 Communes environnantes:
 Yonne: Ravières, Stigny, Sennevoy le Haut, Sennevoy le Bas.
 Côte d'Or: Fontaines les Sèches, Verdonnet.
 Finage divisé en 9 sections cadastrales en 1812.
 Altitude: 238 m à 317 m derrière Beauvais (274,80 m sur la butte).
 Bois 410 ha soit Le Chagnet 107 dont 61 à la commune.
 Frace et la Folie 303 dont 108 à la commune.

171 habitants au dernier recensement de 1982
 mais 396 en 1826 ! ... dont voici pour les curieux quelle était la répartition:

Localité	Château	soit
la Main	87	16 ménages sans enfant
les Forges	117	26 1 enfant
la Loge	62	29 2 enfants
la Folle	40	12 3 -
Bréviande	15	6 4 -
la Bergerie	11	4 5 -
Frace	15	1 6 -
Beauvais	7	1 7 -

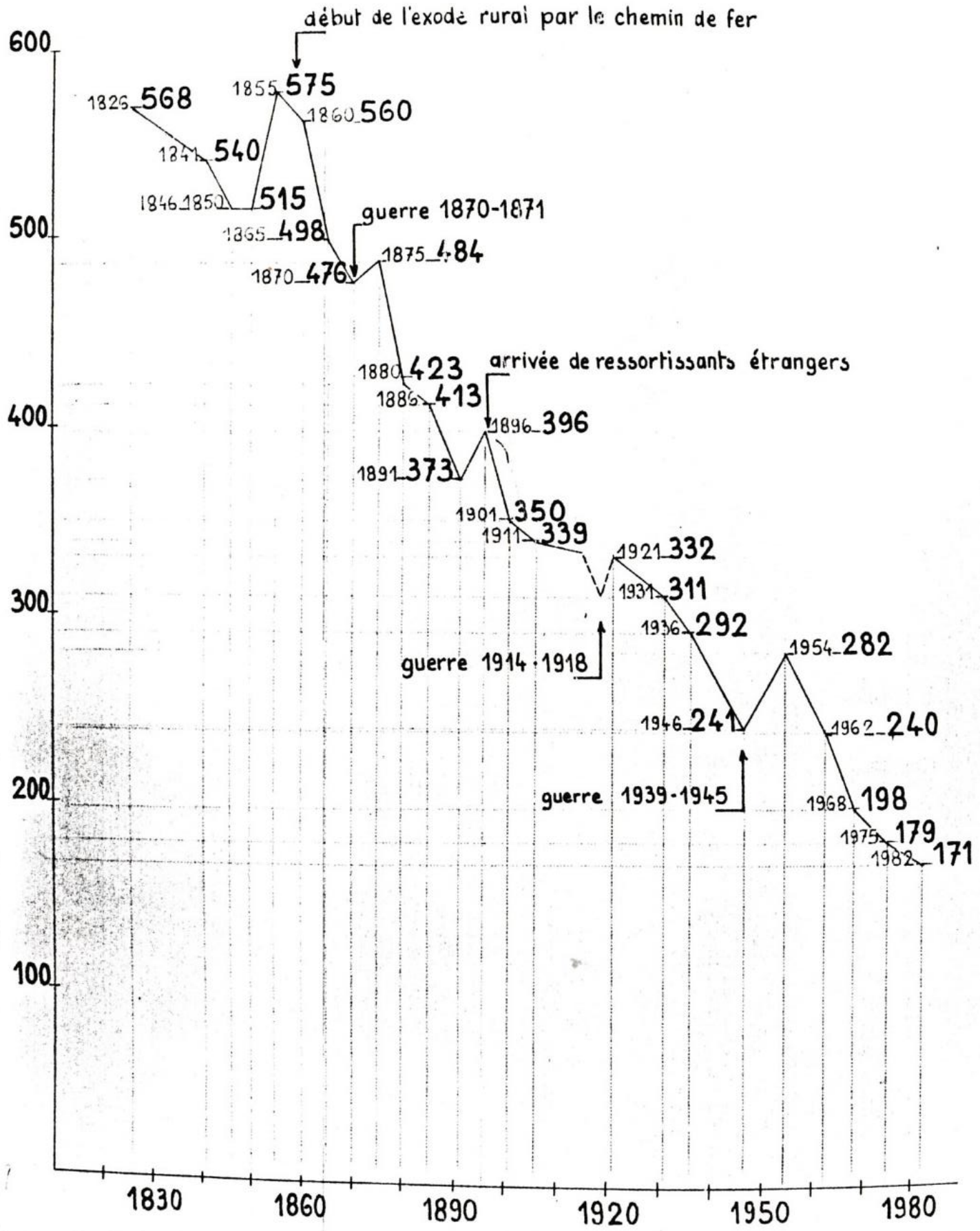
127 maisons occupées par 142 ménages.
 24 maisons vacantes.

Hameaux ou maisons actuellement disparus:
 Beauvais (ruines), 30 habitants en 1841, 7 en 1896.
 la Comalée (disparue).
 Ferme de la Baraite (ruines).
 Ferme de la Baraite, entre le Château et les Forges (disparue).
 le Craquelin, au-dessus de Beauvais (disparu).
 les 3 barrières, démolies par la JNCF dans les années 60.
 pour mémoire: un moulin à vent non loin de la voie ferrée, sur le chemin dit du Moulin.

Avant la Révolution, la population s'estimait en "feux" (foyer).
 1702 75 feux (d'après un impôt appelé la Capitation, fin du règne de Louis XIV).
 1779 79 feux
 1789 110 feux

et 575 habitants ... en 1855. voir le panneau: Jully, population à travers les recensements.

JULLY POPULATION A TRAVERS LES RECENSEMENTS



Et aujourd'hui?

Département de l'Yonne.

Arrondissement de Tonnerre jusqu'en 1926, d'Avallon ensuite.

Canton de Ravières (27 janvier 1790, Assemblée Nationale), puis d'Ancy le Franc en 1800.

Superficie: 1976 hectares.

Communes environnantes:

Yonne: Ravières, Stigny, Sennevoy le Haut, Sennevoy le Bas.

Côte d'Or: Fontaines les Sèches, Verdonnet.

Finage divisé en 9 sections cadastrales en 1812.

Altitude 238m à 317m derrière Beauvais (274,80 m sur la butte).

Bois 410 ha soit Le Chagnet 107 dont 61 à la commune.

Frace et la Folie 303 dont 108 à la commune.

171 habitants au dernier recensement de 1982.

mais 396 en 1826 !... dont voici pour les curieux quelle était la répartition:

la Maine	87	Château	7	soit	
les Forges	117	la Tuilerie	7	16 ménages sans enfant	
la Loge	62	Franclieu	7	26	1 enfant
la Folie	40	la Balance	4	29	2 enfants
Bréviande	15	la Comalée	2	12	3 "
la Bergerie	11	barrière du Moulin	6	6	4 "
Frace	15	barrière de la Maine	4	4	5 "
Beauvais	7	barrière de la Loge	3	1	6 "
				1	7 "

127 maisons occupées par 142 ménages.

24 maisons vacantes.

Hameaux ou maisons actuellement disparus:

Beauvais (ruines), 30 habitants en 1841, 7 en 1896.

la Comalée (disparue).

Ferme du Château (ruines).

Ferme de la Baratte, entre le Château et les Forges (disparue).

le Craquelin, au-dessus de Beauvais (disparu).

les 3 barrières, démolies par la SNCF dans les années 60.

pour mémoire: un moulin à vent non loin de la voie ferrée, sur le chemin dit du Moulin.

Avant la Révolution, la population s'estimait en "feux" (foyer).

1702 75 feux (d'après un impôt appelé la Capitation, fin du règne de Louis XIV).

1779 79 feux

1789 110 feux

et 575 habitants ... en 1855. voir le panneau: "Jully, population à travers les recensements"

A LA DECOUVERTE DES LAVOIRS DU TONNERROIS

Cet article vous propose de découvrir les lavoirs de quelques communes de l'Yonne, autour de Jully.

La plupart datent du 19^s, époque où la construction, ou la reconstruction, d'un lavoir était un signe de progrès, et de développement de l'hygiène répondant à un besoin quotidien.

Symboles d'une vie disparue, "lieu où se faisaient et se défaisaient les

réputations", il font partie aujourd'hui du patrimoine rural.

Qu'ils retiennent l'attention, la notre et celle de nos élus, et leur avenir sera meilleur.

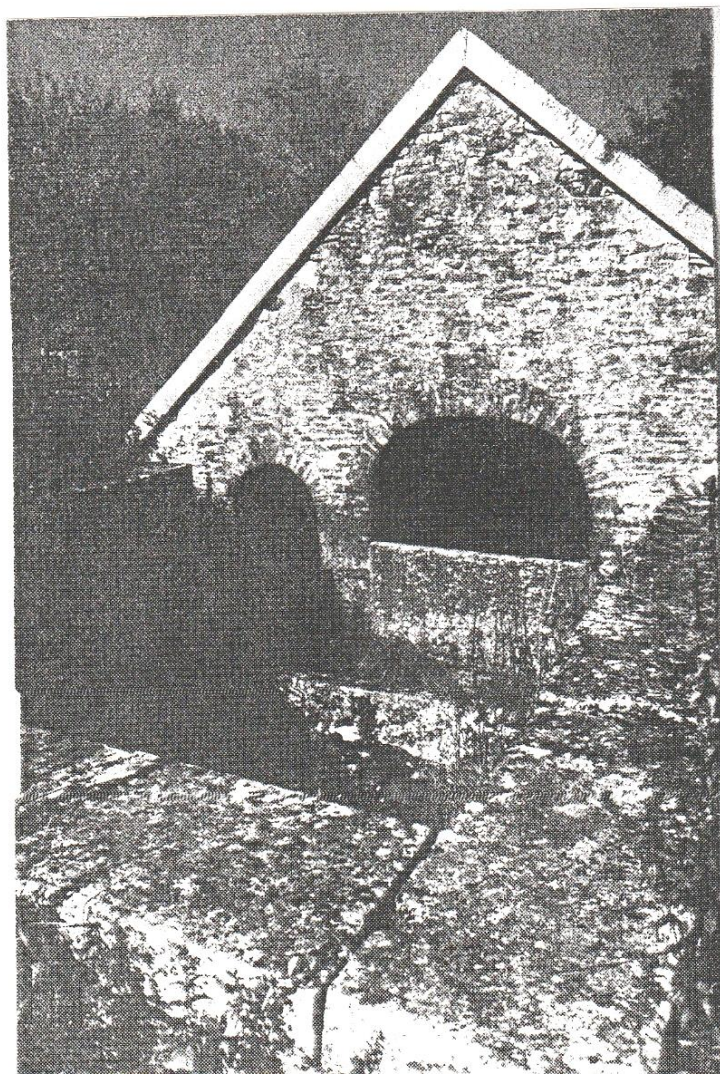
Profitez d'une belle journée d'été pour les retrouver. Vous ne serez pas déçus. Aucun d'entre eux ne se ressemble.

circuit de 110 km environ.

JULLY: Hameau des forges. Reconstitué en 1891. Fontaine, escalier à rigole médiane pour les roues de brouettes des laveuses.

STIGNY: Sous la mairie (1832). Voir l'intérieur.

RAVIERES: 19^s à arcades. sur le pâti, contre le canal, intérieur transformé.



NUITS / ARMANCON: 1930, au fil de l'eau sur le premier bras de rivière traversé (à gauche). Particularité: des treuils règlent la hauteur des planches suivant le niveau de l'eau.

CRY / ARMANCON: 2 lavoirs. L'un à droite, passé le pont 16^s l'autre en poursuivant la route d'Asnières, au bord de l'étang d'Arlot en contre bas de la route, à la station de pompage.

PERRIGNY / ARMANCON: Vieux lavoir à l'écluse N°72 (accès par la route au niveau de l'église)

AISY / ARMANCON: à l'entrée du village sur l'ex-nationale. une face à arcades

FULVY: face à la route de Villiers-les-hauts en contrebas de la voie ferrée toit à 2 pans rentrés.

VILLIERS-les-HAUTS: 1870 restauré et mis en valeur, Fête du Lavoir l'avant dernier dimanche d'août.

CHASSIGNELLES: Carré en impluvium près de l'écluse.

ANCY-LE-FRANC: en contrebas de la grande rue face au N°60 belles colonnes de pierre galbées de Chassignelles.

ARGENTEUIL / ARMANCON: monumental à arcades, au centre du village, au fond d'un grand bassin. Voir la charpente.

VIREAUX: lavoir rustique à piliers de bois, sur la place du village.

LEZINNES: A droite en venant de Vireaux, (avant la D905), remarquer la porte et les colonnes de fonte.

ANCY-le-LIBRE: fontaine St Mai-xent, abreuvoir, dans le vil-lage.

ARGENTENAY: à gauche, passé les ponts, (réutilisé)

ST VINNEMER: en contrebas du pont (1863) de la route ramenant de la D905, occupe les 2 rives.

TANLAY: installé dans les douves, ceinturant les communs du chateau (à droite non loin de la grille d'entrée).

COMMISSSEY: au fil de l'eau, à côté du pont, sur un bras de l'Armançon, fines colonnes.

St MARTIN / ARMANCON: Monumental, à coté du pont de la 952.

RUGNY: dans le vallon, prendre le chemin de l'église et longer le cimetièrre.

VILLON: dans un endroit agréable, accès par le 1^{er} chemin à droite, route de Cruzy, au fond du vallon, mare, belle fontaine en pierres à bossages.

CRUZY le CHATEL: rue du val, voute à ogive, nouveau lavoir 1898, abreuvoirs.

PAISSON: s'arrêter sur la D965, à 500 m du hameau en direction de Tonnerre. Prendre l'ancien chemin de Gland à Cruzy sur 500 m dans le bois (vers Cruzy) dans un vallon, suivre à gauche sur 100 m (peu frayé) vieux lavoir asseché en laves, à 100 m au dela, la fontaine St Robert (1852).

PIMELLES: face à la route d'Ancy le franc, faire 300 m sur le chemin lavoir sous voûte à l'orée du bois.

GLAND: lavoir vouté sous la mairie (voir l'intérieur).

SENNEVOY-le-HAUT: sous un batiment communal, rue principale, face à la route de cruzy, plafond à solives, ensemble remarquable.

GIGNY: sur une place, route de Cruzy.

SENNEVOY-le-BAS: au hameau de la Meurge (à droite en venant de Gigny) vieux lavoir à 2 pans, source datée de 1767.



LES CALVAIRES (2)

LA CROIX DE LA LOGE :

Sur le chemin vicinal N°2 de la Maine orientée au sud, précédée de 2 bornes de pierre appartenant à un ancien entourage, 2 épicéas.

Calvaire de pierre, hauteur 5.74 m, 1861, fut galbé.

On remarque un soleil au centre du croisillon, et des étoiles à 5 branches aux extrémités.

INSCRIPTIONS :

face principale :

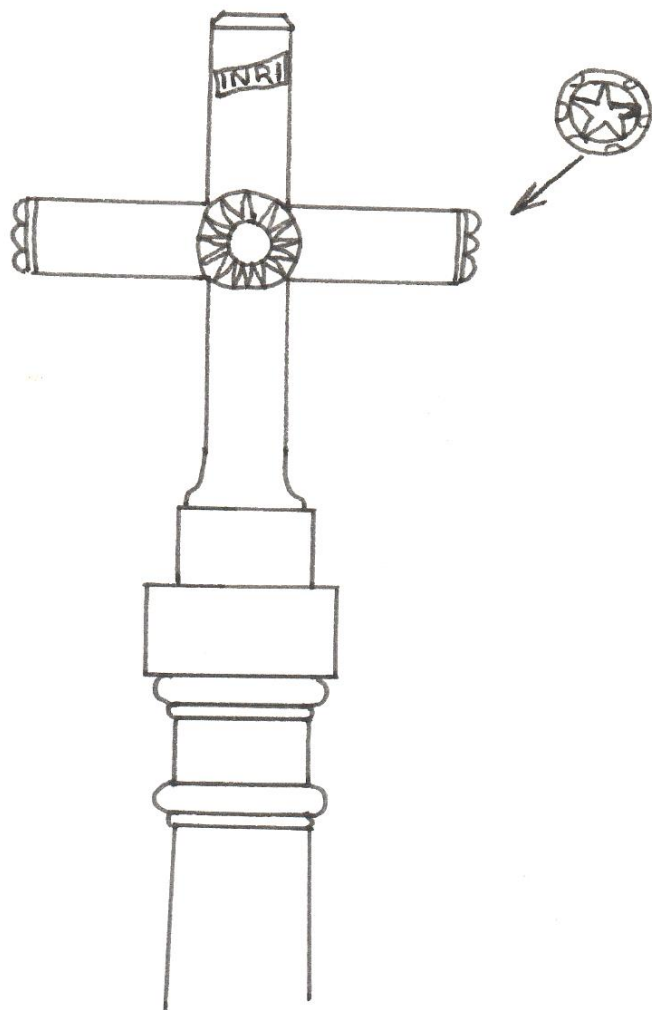
CETTE CROIX
A ETE ERIGEE EN L'HONNEUR
DE LA SAINTE VIERGE
PAR LOUIS GUILLEMINOT
ET SES ENFANTS
LE 27 FEVRIER 1861
EN MEMOIRE DE
MARIE CATHERINE BAILLOT
SON EPOUSE DECEDEE
LE 6 AVRIL 1860 A L'AGE DE 61 ANS
ET DE VICTOR SON FILS DECEDE
LE 8 AVRIL 1846 AGE DE 17 ANS
PRIEZ POUR EUX

sur le soubassement :

FAIT PAR LEON LORTAT
A SAVOISY

face orientée à l'Est :

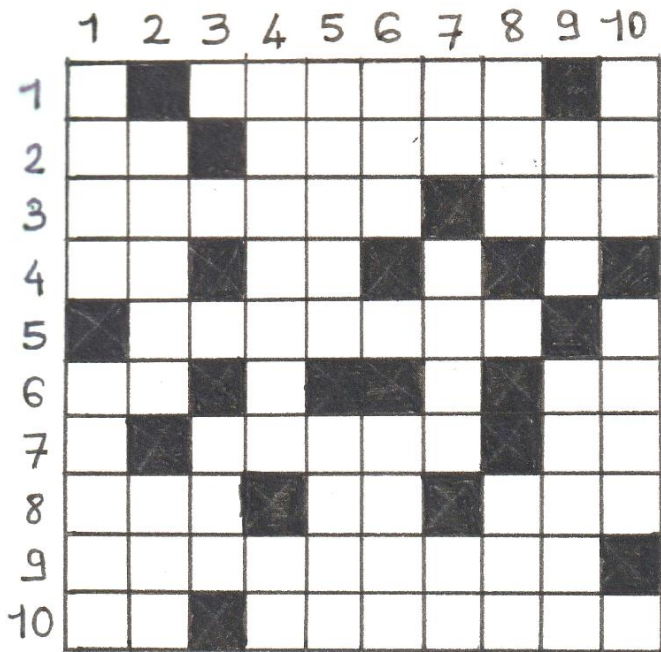
O CRUX
AVE
SPES UNICA



Réponses aux jeux: JULIACUM N°1

Le mot caché: HOMBELINE (2°
prieure de Jully 1092-1141)

Où est-ce ? : Mur nord de l'une des
étables accolées au château de Jully
les archers d'Avallon s'y trouvaient le
jour de la fête du millénaire.



MOTS CROISES

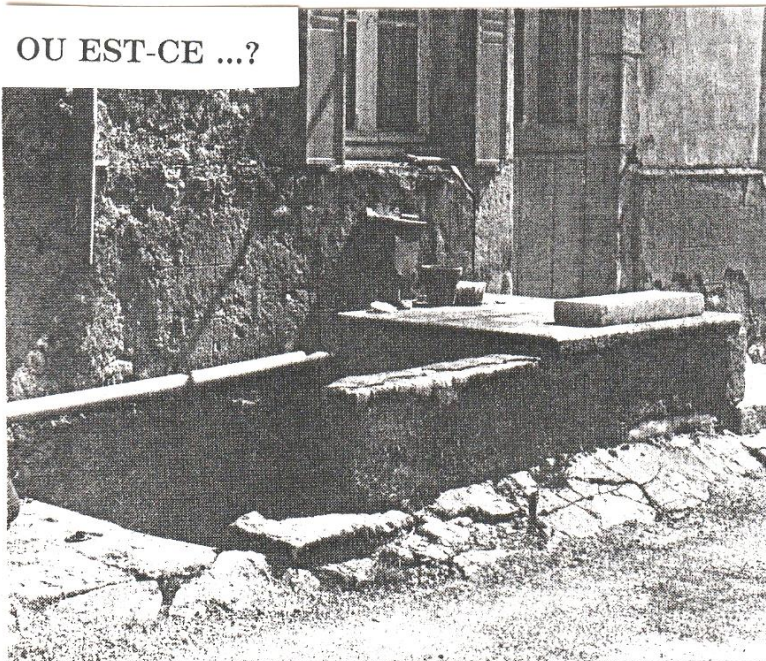
HORIZONTALLEMENT

- 1- sert à vanner les grains
- 2- langage de troubadour. Elle fréquente parfois nos sous-bois.
- 3- Arbre de nos régions. Parfume l'haleine.
- 4- Possessif. Deux voyelles.
- 5- Le temps de la récolte.
- 6- Lettre grecque à l'envers. Exclamation .
- 7- Elle protégeait le 5 horizontal. Article inversé.
- 8- Tête blonde. Fût le prétexte d'une célèbre ruée. Volonté.
- 9- C'est en été qu'on les voit dans nos campagnes.
- 10- Tel celui qui réussira ce jeu. Ce que l'on ne devrait pas faire.

VERTICALEMENT

- 1- Partie de charrue. Racine vomitive
- 2- Un peu de terre. Voie lac-tée.
- 3- Retourné, c'est une mauvaise habitude.
- 4- Relatif aux terres. Vieux chauffeur inversé.
- 5- Filles du poète. Va et vient.
- 6- Dix sur dix. Prénom masculin.
- 7- Phonétiquement c'est un bra-ve. Sur le chef du cerf. Tel le lombric.
- 8- Vieux roi. Redouté par le paysan.
- 9- Plante textile. Pour le seigneur ou le manant.
- 10- Faisait vivre le gabelou. Vieux souffleur.

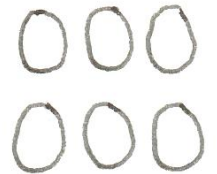
OU EST-CE ...?



REBUS



Ce n'est pas bien



GOMMERY Jacky

"le ruralot"

PRODUITS REGIONNAUX
MERCERIE JOUETS CADEAUX

ANCY-LE-FRANC tél 86 75 15 7

L'ATELIER D'EBENISTERIE

fabrication sur mesure
meubles rustiques

EXPOSITION VENTE
ouvert tous les jours
y compris le dimanche

22, rue des arbres
ANCY-LE-FRANC